

STAR-3
AUTÓDARU

Lengyel

A könnyű felépítésű Star - 3 típusu autódaru szere-
lő- és építőipari munkákhoz, anyagok átrakódásához
kiválóan alkalmazható. Gazdaságosságát és használha-
tóságát növeli az, hogy másodlagos rendeltetésként
áramforrásnak is felhasználható, különböző külső
berendezések üzemeltetéséhez.

A daru különleges berendezésekkel is felszerelhető:

- emelőmágnessel: acéltörmelékek, hengerelt acél
stb. emelésére,
- markoló berendezéssel: kőtörmelék, homok stb.
rakódására.

A kiegészítő berendezések könnyen és gyorsan cserél-
hetők.

A daruszerkezet elektromos működtetésű. A sebesség-
váltóról meghajtott generátor 20 KW teljesítményű,
feszültsége 400 V, frekvenciája 50 Hz.

Hosszabb üzemeltetés esetén az elektromos berendezé-
sek külső hálózatról is működtethetők. A hálózatról
felvehető kb. 13 KW teljesítményű, 220 V-os, 50 Hz
frekvenciájú áram. Az elektromos meghajtórendszerek vez.
központja a darukezelő fülkében van és a főkapcsoló-
val hozhatók működésbe.

A fordítómű segítségével a darugém 300°-kal forgatha-
tó el.

Az elektromos meghajtás teljesen üzembiztos és bal-
eset veszélytelen.

MŰSZAKI ADATOK

Motor

S-472 típusu, négyütemű, soros benzin motor

Hengerek száma	6
Furat/Löket	90/110 mm
Lökettérfogat	4196 cm ³
Sűrítési arány	1 : 6,8
Teljesítmény	95 LE
Max. nyomaték	27,5 mkp
Hűtés	szivattyús vízűtés
Kenés	nyomó olajozás

Elektromos berendezések

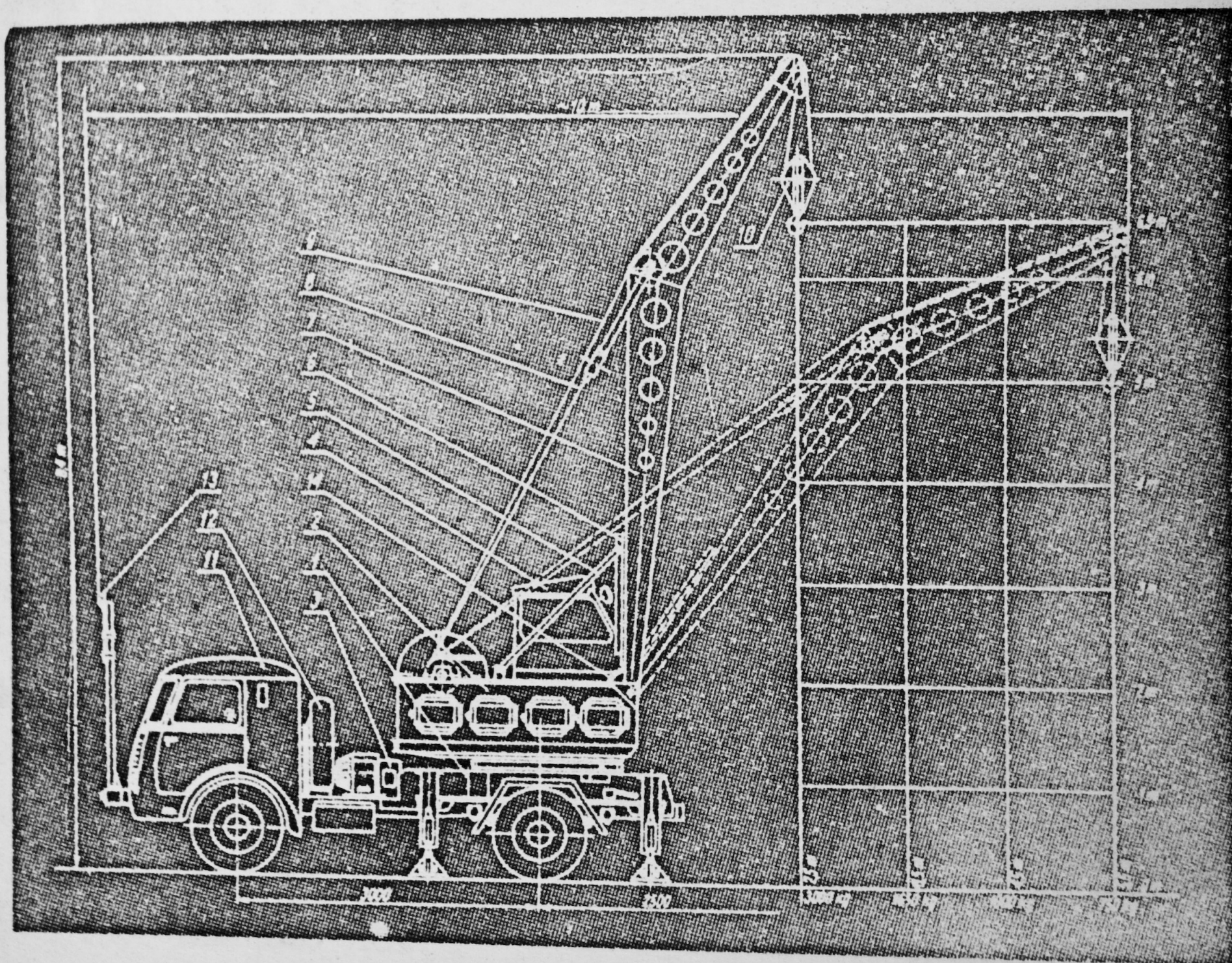
Akkumulátor	12 V/105 Aó
Dinamó	12 V/200 W
Indítómotor	12 V/1,8 LE

Szerkezeti egységek

Tengelykapcsoló	egytárcsás, száraz
Sebességváltó	5 + 1 sebességfokozat mellék meghajtással
Alváz	idomacélból hegesztett keret-alváz, erősített
Fék	hidraulikus működtetésű
Rugózás	elöl és hátul félellipti- kus laprugók
Felépítmény	rácsszerkezetű darugém, külön darukezelő fülke

Egyéb adatok

Gépjármű hosszúsága	9000 mm
szállítási helyzetben	
Gépjármű szélessége	2350 mm
Gépjármű magassága	
szállítási helyzetben	3450 mm
Tengelytáv	3000 mm
Max.emelési magasság	6500 mm
Max.gémkinyúlás	5500 mm



- 1 - alsó keret
- 2 - felső keret
- 3 - áramfejlesztő, meghajtással
- 4 - vezérlőfülke
- 5 - gém biztosító kar
- 6 - biztosító kar vezető
- 7 - darugém

- 8 - behuzóköté1
- 9 - emelőköté1
- 10 - köté1görgő teherhoroggal
- 11 - gépkocsi alváz
- 12 - pótkerék
- 13 - gé1 kitámasztó állvány
- 14 - terhelés jelző

Önsúly	7000 kp
Max. emelőképesseg	3000 kp
Tengelyek száma	2
Meghajtott tengely	hátsó
Gumiméret/db	8,25-20/6
Legnagyobb sebesség	40 km/h
Legkisebb fordulókör átmérő kb.	20 m
Üzemanyagtartály	105 liter
Üzemanyag fogyasztás	27 lit/100 km
Szállítható személy	2 fő
Értékesítési ár	318.400.- Ft